

hmd.sonder_ergänzungsbilanz

Mit dem hmd.abschluss alle Register ziehen

Die hmd.sonder_ergänzungsbilanz als Überblick der Gesellschafter

Die Erstellung der Sonder- und Ergänzungsbilanzen ist ein Teil des Jahresabschlusses, dem sicher sehr umfangreiche Vorarbeiten im Bereich der Stammdaten und der Gesellschafterverwaltung vorausgehen. Sind diese Arbeiten aber korrekt durchgeführt worden, ist der Vorteil später beim Erstellen der Sonder- und Ergänzungsbilanzen spürbar. Ob zwei Gesellschafter oder mehr: Sie behalten immer die Übersicht, von der Neuanlage eines Gesellschafters bis zur Abgabe der E-Bilanzen.

Mit der Zuordnung einer Untermannantenummer für jede Sonder- und Ergänzungsbilanz legen Sie den Grundstein. Ab diesem Zeitpunkt haben Sie den gesamten Überblick aus der Gesamthandsgesellschaft über alle Gesellschafter. Aus dem steuerlichen Bereich der Gesamthand rufen Sie die Sonder- bzw. Ergänzungsbilanzen auf Wunsch einzeln auf.

Ein weiterer unschätzbare Vorteil ist die Umbuchungsmaske, in der Sie die Sonder- und Ergänzungsbilanzen aller Gesellschafter direkt per Mausklick öffnen und buchen können. Kein lästiger Mandantenwechsel, der zeitraubend und völlig überflüssig in einer modernen Software ist. Hieraus haben Sie vollen Zugriff auf die Anlagenbuchhaltung, die Finanzbuchhaltung, usw. Auch die Auswertungen und Reports stehen in vollem Umfang zur Verfügung.

So haben Sie bei der Erstellung der Gesamthandsbilanz zum einen die Übersicht über alle Sonder- und Ergänzungsbilanzen und zum anderen können diese sogar ohne einen weiteren Programmaufruf bearbeiten.

Eine Aufteilung der Fenster nach Belieben über mehrere Bildschirme lässt nie den Eindruck zu, den Überblick zu verlieren.



Organisationstechnisch ist die Verwaltung der Gesamthandsbilanz mit den dazugehörigen Sonder- und Ergänzungsbilanzen in nur einem Hauptmandanten, ebenso im Hinblick auf die Leistungserfassung bzw. Auftragsverwaltung, ein Highlight. Denn alle Zeiten werden nur im Hauptmandanten erfasst, was später eine einfache Rechnungserstellung und Kontrolle zulässt. Die enorme Übersichtlichkeit, natürlich auch in der Kanzleiorganisation, rundet das Ganze ab.

Um Ihnen die Arbeit noch einfacher zu gestalten, ermöglichen wir Ihnen, die E-Bilanz der Gesamthandsbilanz zusammen mit den Sonder- und Ergänzungsbilanzen in einem Arbeitsgang zu übermitteln. Auf Wunsch kann die Plausibilitätsprüfung der

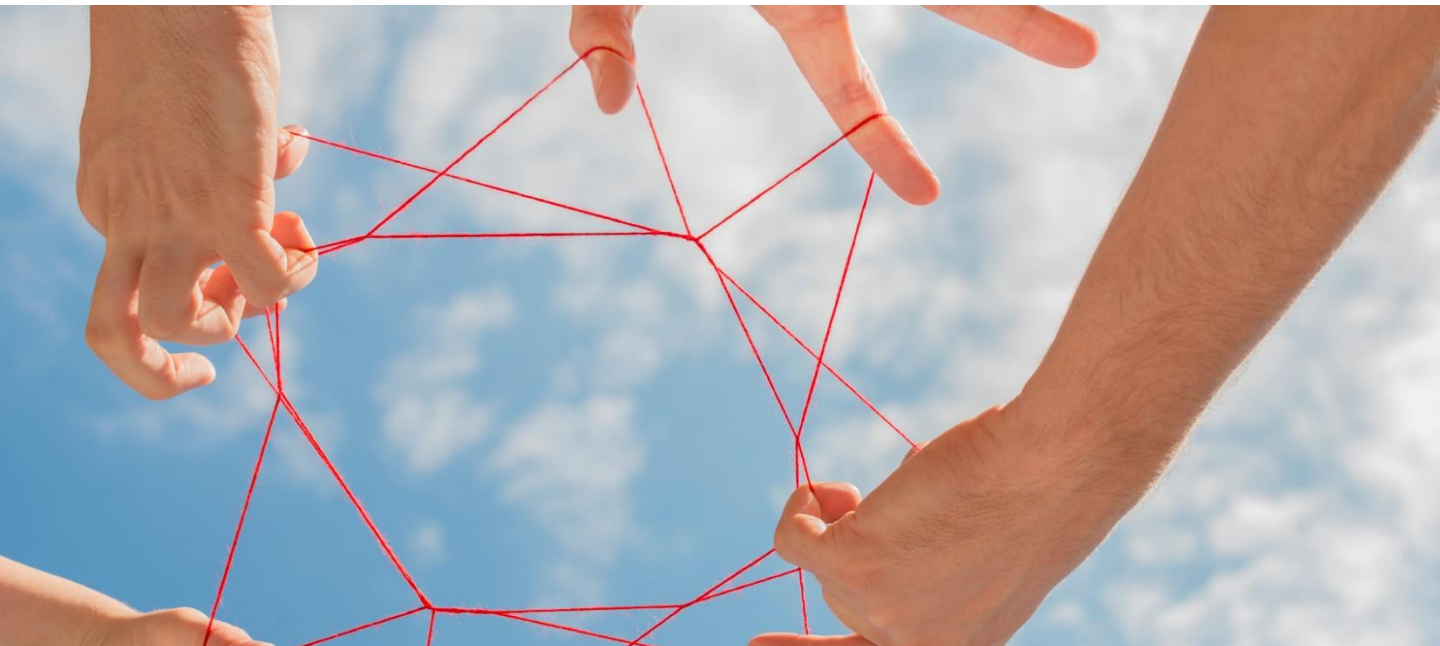
Gesamthand sowie für die Sonder- und Ergänzungsbilanzen in einem Lauf durchgeführt werden. Tritt in der Plausiprüfung ein Problem auf, kann gezielt jede einzelne Sonder- bzw. Ergänzungsbilanz der Gesellschafter sowie die Gesamthandsbilanz korrigiert und erneut einzeln einer Prüfung durch ELSTER unterzogen werden.

Ist dieser Schritt insgesamt positiv verlaufen, kann der Gesamtmandant per ELSTER in einem Klick übergeben werden. Alle Protokolle, sowie die ELSTER Abgabe- und Sonderprotokolle werden pro Mandant gespeichert. Damit ist sichergestellt, dass z.B. bei Personengesellschaften mit vielen Gesellschaftern im Nachhinein immer noch alles per Protokoll kontrolliert werden kann.



Mit hmd.sonder_ergänzungsbilanz können Vorteile der hmd.sonder_ergänzungsbilanz

- direkt aus dem Gesamthandsmandanten alle Sonder- und Ergänzungsbilanzen bearbeitet werden.
 - beliebig viele Gesellschafter verarbeitet werden.
 - Sie jeden einzelnen Gesellschafter per ELSTER überprüfen.
 - für jeden Gesellschafter alle Jahresabschlussdaten bearbeitet werden.
 - Sie für jede Sonder- und Ergänzungsbilanz das Anlagevermögen verwalten.
 - manuelle JVZ Werte aus Excelbilanzen verarbeitet werden.
 - die E-Bilanzdaten pro Gesellschafter abgestimmt werden.
- Übersichtliche Verarbeitung aller Gesellschafter
 - nur eine Umbuchungsmaske für alle Gesellschafter mit direktem Wechsel
 - Zugriff auf alle Mandanten aus dem Hauptmandanten
 - Spürbarer Zeitgewinn in der Verarbeitung
 - Schneller Wechsel zwischen den Datenbeständen der Gesellschafter
 - Freie Aufteilung der Bearbeitungsfenster pro Bildschirm
 - Verarbeitung der Kern-, Ergänzungs- oder Spezialtaxonomie
 - Direkte Bearbeitung der GCD Stammdaten für jeden Gesellschafter
 - Automatische Bereitstellung aller Bestandteile für die Abgabe der E-Bilanz



Integration der hmd.sonder_ergänzungsbilanz

Die hmd.sonder_ergänzungsbilanz steht als Basismodul im Gesamtpaket hmd.abschluss zur Verfügung.



Mehr Hinweise und Erläuterungen zur hmd.sonder_ergänzungsbilanz finden Sie auf unserer Homepage www.hmd-software.com.

Links zu anderen Produkten:

Hauptprodukte:

- [hmd.rewe](#)
- [hmd.orga](#)
- [hmd.steuern](#)
- [hmd.lohn](#)
- [hmd.online](#)

Das könnte Sie auch interessieren:

- [hmd.mandant](#)
- [hmd.dokumentenmanagement](#)
- [hmd.steuercontrol](#)
- [hmd.search](#)
- [hmd.personalcockpit](#)

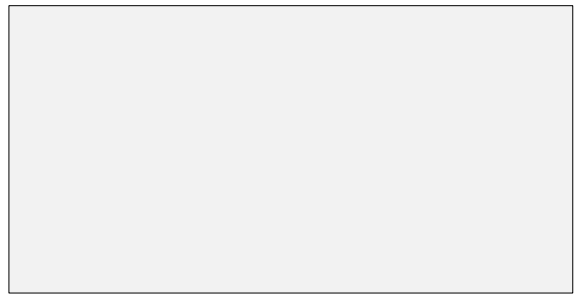
Das wollen Sie sehen?

Gern. Wir rufen Sie an und vereinbaren einen Termin zur Onlinepräsentation. Natürlich kostenlos und unverbindlich. Füllen Sie die untenstehenden Felder aus und schicken Sie diese Seite per E-Mail an hmd@hmd-software.com oder per Fax an 08152/988-100.

Ansprechpartner

E-Mail-Adresse

Telefonnummer



Firmenstempel



hmd-software ag

Abt-Gregor-Danner-Str. 2

82346 Andechs

Tel.: 08152/988-200

Fax: 08152/988-100

www.hmd-software.com

